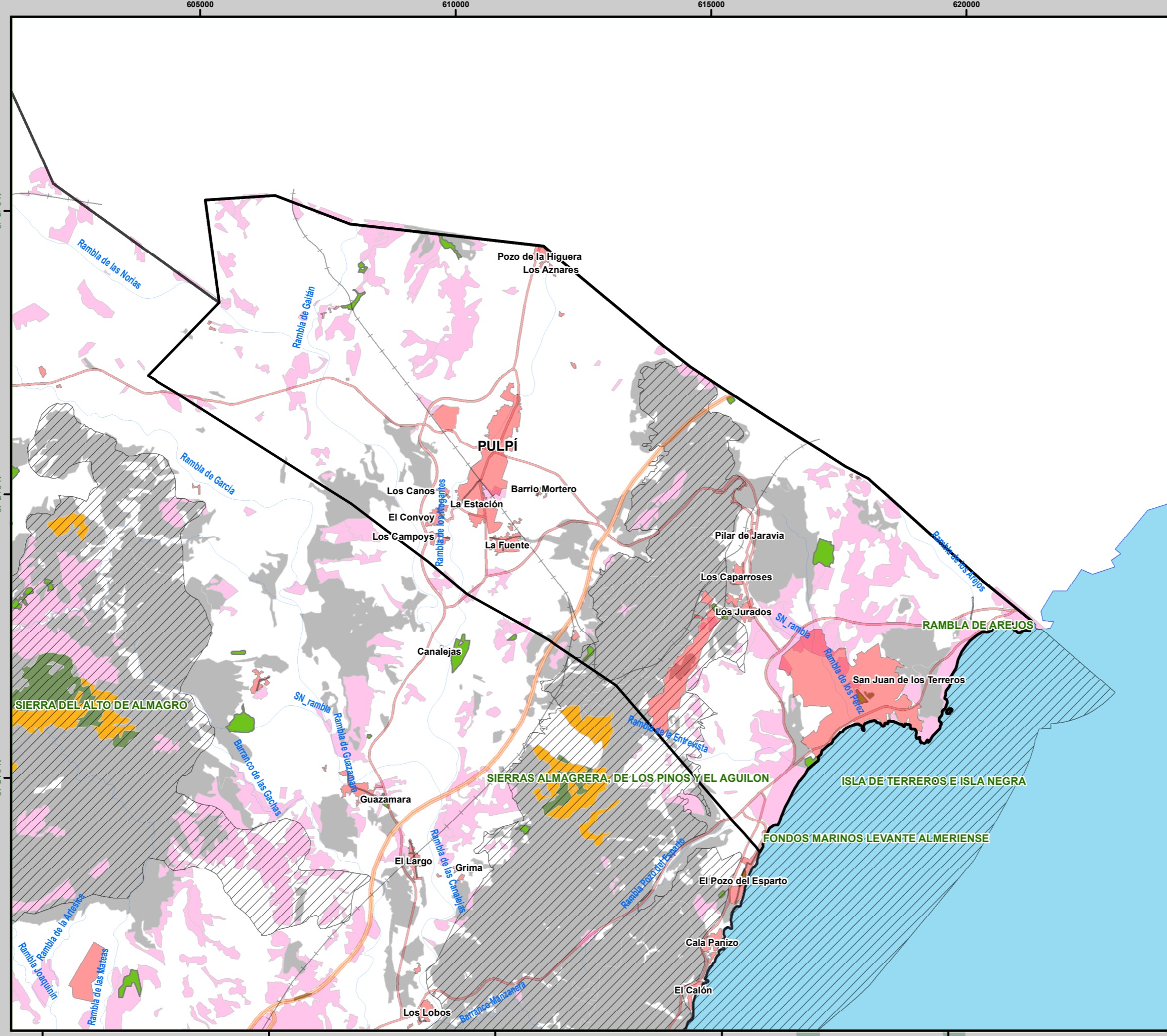
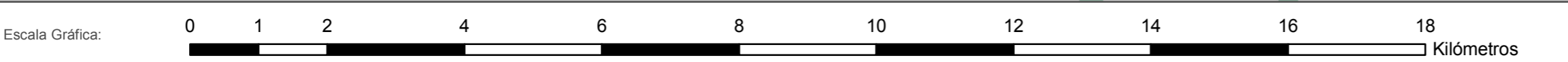


Plan de Emergencia Municipal de Pulpí

Coordenadas Geográficas

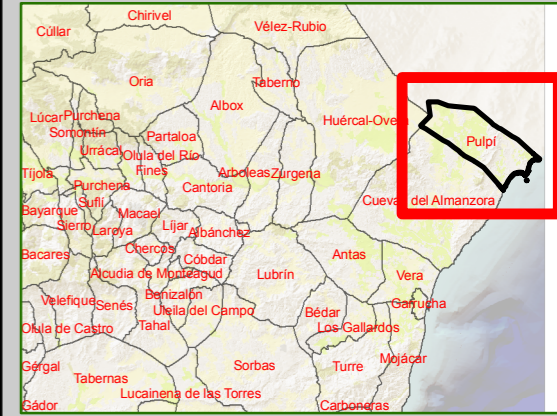


Coordenadas Geográficas: 1°51'0"W, 1°48'0"W, 1°45'0"W, 1°42'0"W, 1°39'0"W



Coordenadas UTM

4145000, 4140000, 4135000, 4130000



Localizador

ELEMENTOS DESCRIPTIVOS

- Espacios Naturales Protegidos
- Edificación singular
- Núcleos de población

Mapa Forestal

- Arbolado denso
- Matorral denso arbolado
- Matorral disperso arbolado
- Matorral
- Pastizal arbolado
- Pastizal

Leyenda

Plan de Emergencia Municipal de Pulpí

Incendios Forestales

Escala: 1:75.000 Mapa: N° 10.1

Proyección UTM HUSO 30N Sistema de Referencia ETRS89

INFORMACIÓN BÁSICA APORTADA POR LA JUNTA DE ANDALUCÍA